

Cilindros KESO serie ULTRA, protección extrema contra todo tipo de ataque violento



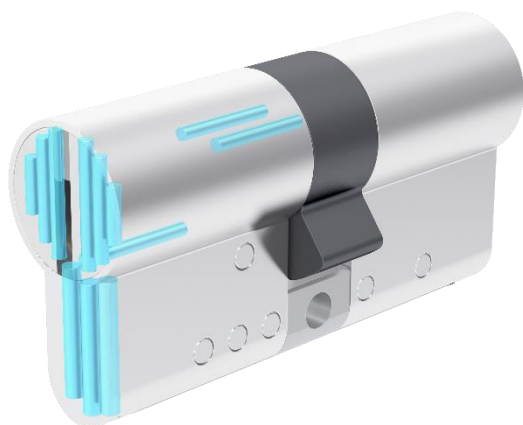
Máxima seguridad con el nuevo desarrollo en la familia KESO 8000Ω²

Como reloj suizo el nuevo cilindro KESO 8000 Ω² se fabrica con la más alta calidad y precisión. Este es el único camino para que este cilindro ofrezca la máxima protección y fiabilidad garantizadas incluso con un uso intensivo.

El último desarrollo avanzado en la familia KESO 8000 Ω² es la serie ULTRA. Un cilindro con 12 elementos adicionales de metal endurecido para protección contra intentos de taladrado, extracción y torsión realizados incluso con herramientas de alta tecnología, como fresadoras de alto rendimiento.

Este cilindro que cuenta con la certificación VdS BZ+ más exigente supera todas las expectativas y ofrece el nivel de seguridad más avanzado del mercado.

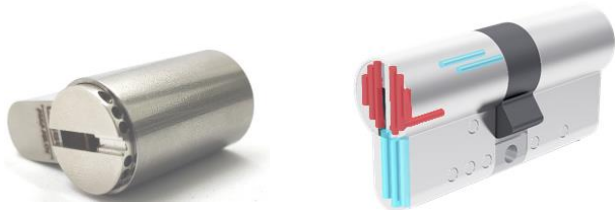
Gracias a su registro de diseño hasta 2044, el sistema proporciona una protección extremadamente larga durante la cual solo llaves originales pueden operar en el cilindro, garantizando la inversión en el producto.



- Máxima protección con 12 elementos adicionales de metal endurecido en el rotor.
- Cuerpo del cilindro fabricado en acero cromo-níquel que ofrece la mejor protección contra cualquier tipo de ataque físico.
- La especial disposición de los elementos de metal endurecido garantizan la máxima protección contra el taladrado.
- El puente de acero endurecido macizo fabricado por fresado proporciona la resistencia requerida ante tentativas de torsión y rotura.
- La protección contra el taladrado previene del uso de las herramientas más potentes y la innovadora red de elementos de acero níquelado garantiza la máxima protección contra la extracción.
- Los elementos móviles de la llave proporcionan la protección total contra intentos de copia de llaves no autorizadas.
- El concepto modular del sistema permite realizar modificaciones de longitud, leva o embrague del cilindro con total facilidad y flexibilidad.

Protector antifresado de rotor

El cilindro cuenta con 6 pasadores verticales en cortina que protegen de forma eficaz contra el taladrado, e incluso contra el fresado con herramientas de alto rendimiento y fresas de vaciado. Fabricados en una aleación especial endurecida protegen el núcleo del cilindro de los ataques más violentos. Pasador antitaladro longitudinal en entrada de llave.



Rotor "abocardado" ULTRA

El rotor del cilindro ULTRA cuenta con una proyección inferior maciza y fresada en una única pieza que encaja en un alojamiento en el cuerpo de acero lo que impide completamente la extracción del rotor. Siguiendo el mismo concepto de la familia de cilindros KESO 8000 Ω^2 , la inserción del rotor es trasera y cuenta con 2 pasadores de metal endurecido que destruyen la rosca del tornillo de la herramienta del extractor, de modo que ésta se queda sin tracción suficiente para abrir el cilindro.



Protector antifresado de cuerpo y puente

El cuerpo del cilindro cuenta en su extremo exterior con 3 pasadores verticales en cortina fabricados en una aleación especial endurecida que protegen contra el taladrado, e incluso contra el fresado con herramientas de alto rendimiento y fresas de vaciado, protegiendo puente y pasadores de ataques.



Puente de acero Cr-Ni fresado en monopieza maciza

El puente de unión se fresa desde una única pieza del mejor acero Cr-Ni suizo para que el punto más débil quede reforzado contra la rotura ya que la sujeción del tornillo a la cerradura está macizada y fabricada en una sola pieza a lo largo de todo el puente de conexión.



Pasadores de unión de piezas adicionales

El cilindro KESO 8000 Ω^2 ULTRA cuenta con 2 pasadores de unión adicionales para reforzar más el cilindro, uno de ellos para unir el puente con mayor robustez y el otro para unir fuertemente el cuerpo de ACERO Cr-Ni a la proyección del rotor y mejorar más, si cabe, los resultados contra la extracción y rotura.

